

6 Lautsprecherneuheiten von HiFi bis Beschallung s. 50

- Hoch belastbarer 12"-Profibass von Faital Pro
- Traum-Siebzehner von Morel



KLANG+TON
Testmagazin

€ 4,50 Deutschland · € 4,70 Ausland · CHF 8,80 · PLZ 30,80 · DKK 39 · SEK 62 1/2012 Dezember/Januar

K10607

KLANG+TON

Lautsprecher-Selbstbau für HiFi, Heimkino und Beschallung

1 2012 Dezember/Januar

Die teuerste Selbstbaubox der Welt

Unerreichte Präzision und Transparenz!

- Lupenreiner, tiefreichender, verfärbungsfreier Klang
- Kompromisslose Treiber für 14.000 Euro
- Mit Diamanthochtöner ins Klangnirvana s. 12



F.A.S.T. exotisch

- Flachmembran-Breitbänder für exzellentes Rundstrahlverhalten
- Modulares System für maximale Flexibilität
- Tieftöner aus Erfolgsprojekt „FASTer“ s. 18



Sandgefüllte Sandwich-Wände selbst gemacht



Selbstbau-Debüt von Lua s. 44

- Zweiwege-Standbox vom Fertigboxenprofi
- Selbst entwickelte Chassis Made in Germany
- Dynamischer und spritziger Klang



Regalkracher s. 28

- Mit neuem High-End-Breitbänder von Visaton
- Kompaktes Echtholzgehäuse für 8 Euro
- Extrem fein aufgelöstes Klangbild

Power-Cheap-Trick s. 58



- Wirkungsgradstark und pegelfest
- Profitechnik fürs Wohnzimmer
- Kompaktbox mit Monitorqualitäten

Cheap Trick 258



Aktiv mit Digitalweiche s. 32

- Bezahlbares Dreiwegen-Vollaktivsystem
- Unendliche Möglichkeiten dank DSP-Weiche
- Sattes Fundament mit 10"-Bass und PA-Endstufe

Mit Bühnentechnik



Preisbrecher-Standbox s. 24

- 180-Euro-Bausatz mit deutschen Qualitätstreibern
- Präzision und Auflösung mit Metallmembranen
- Drei Tieftöner für Bassfülle



Morel ET 338-110



Die gewaltige ET 338 von Morel ist eine Neuauflage der legendären Gewebekalotte MDT-33. Sie ist eins zu eins austauschbar mit dem Original und kann damit zur Aufwertung vorhandener Bausätze genutzt werden. Dass insbesondere die Klassiker der Israelis immer wieder mit alten Dynaudios durcheinandergeworfen werden, liegt wohl hauptsächlich an der Optik; es handelt sich allerdings weder um Kopien noch stehen sie den Dänen in der Qualität nach.

Die ET 338 ist eine 28-mm-Seidenkalotte alter Schule, hinter der sich ein massives Dreifach-Magnetsystem auftürmt. Dieses sorgt sowohl für standesgemäßen Antrieb als auch für genug Raum für ein Koppelvolumen, welches die Resonanzfrequenz unter 1 kHz drückt. Toll gemacht ist der Tweeter obendrein: solide Metallfront mit sechs Schraublöchern, vergoldete Anschlussföhnchen, handbeschichtete Kalotte. Eine zweite Version mit 104-mm-Front ist verfügbar, wenn's etwas kompakter werden soll.

Die Messungen vermelden einen oben steil und unten sanft und resonanzfrei abfallenden Frequenzgang, der bei 2 kHz seinen Nennpegel von gut 90 dB an 2,83 V erreicht. Das Rundstrahlverhalten ist für eine 28-mm-Membran tadellos und sehr gutmütig. Die Impedanz ist sauber und nicht die typische Doppelspitze

vieler Koppelvolumen-Kalotten mit un-freiwilliger Fehlabbastung. Auch die Klirrwerte vermelden ein sehr gutmütiges Verhalten mit generell sehr niedrigem Klirr über 2 kHz und hauptsächlich K2 darunter. Da überrascht auch das blitzsaubere Ausschwingverhalten nicht mehr wirklich.

Damit ist die ET 338-110 ein modernes Chassis im klassischen Gewand, das messtechnisch von vorne bis hinten überzeugt.

Technische Daten

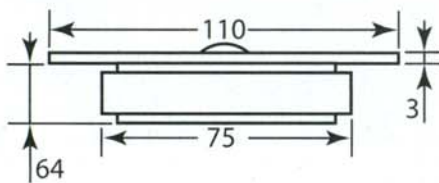
Hersteller:	Morel
Bezugsquelle:	Eltim Audio, Niederlande
Unverb. Stückpreis:	158 Euro

Chassisparameter K+T-Messung

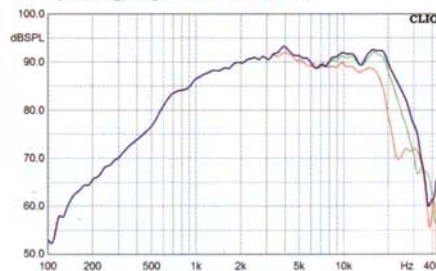
Z:	6 Ohm
Z 1 kHz:	- Ohm
Z 10 kHz:	- Ohm
Fs:	933,36 Hz
Re:	5,16 Ohm
Rms:	- kg/s
Qms:	-
Qes:	-
Qts:	-
Cms:	- mm/N
Mms:	- g
BxL:	- Tm
Vas:	- l
Le:	0,06 mH
Sd:	6 cm ²

Ausstattung

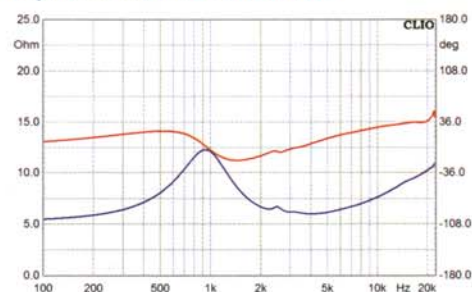
Front	Aludruckguss
Membran	Seide, beschichtet
Dustcap	-
Sicke	Seide, beschichtet
Schwingpulenträger	Aluminium
Schwingspule	28 mm
Xmax absolut	0,2 mm
Magnetsystem	Ferrit
Polkernbohrung	-
Sonstiges	Dreifach-Magnet



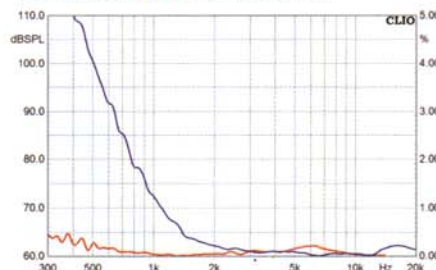
Frequenzgang für 0/15/30/45



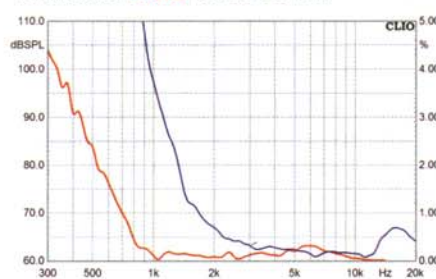
Impedanz und elektrische Phase



Klirrfaktor K2/K3 für 85 dB/1 m



Klirrfaktor K2/K3 für 95 dB/1 m



Zerfallspektrum (Wasserfall)

